

# Das Kundencockpit MyAspectra: Sie haben den Durchblick

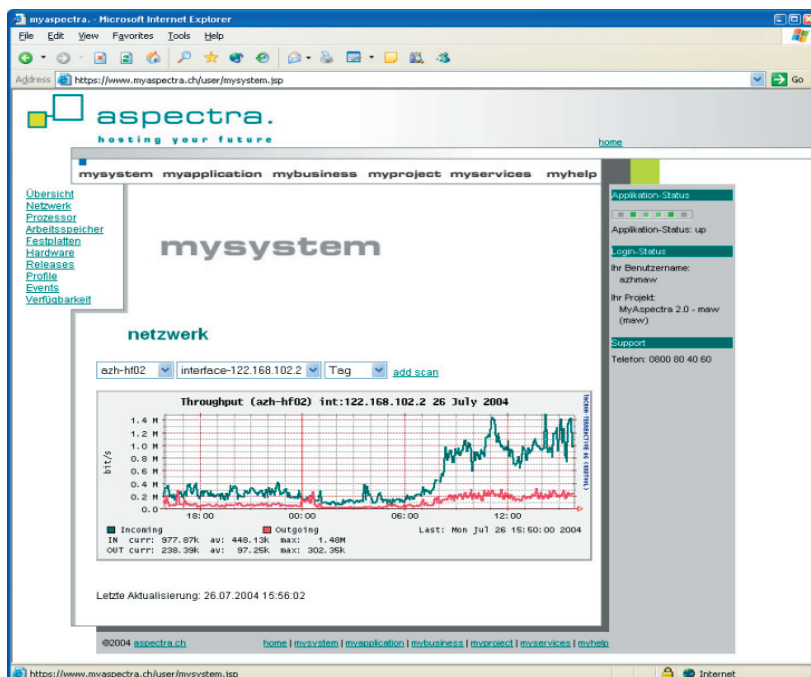
Mit der Informationsplattform MyAspectra erhalten Sie einen sicheren Zugang zu umfassenden Auswertungen Ihrer Systeme und Applikationen. Und dies ganz einfach mittels Webbrowser von jedem beliebigen Ort aus mit Internetzugang.

Mit MyAspectra informieren Sie sich jederzeit über den aktuellen Stand Ihrer Informatik Systeme. So kontrollieren Sie mit wenigen Klicks zum Beispiel die Verfügbarkeit, Performance und Auslastung Ihrer IT. Und wenn Sie einmal direkt mit Ihrem Ingenieur Kontakt aufnehmen oder sich über aktuellste Betriebs-News informieren möchten, steht Ihnen hierfür eine integrierte Kommunikationsplattform rund um die Uhr zur Verfügung.

MyAspectra ist aber nicht nur ein Informationsinstrument. Dank der Einbindung der professionellen WebTrends Analysesoftware ist es auch ein betriebswirtschaftlich wertvolles Informationswerkzeug, auf welches nicht nur Ihre Marketingabteilung schon bald nicht mehr verzichten möchte.

## Highlights

- Echtzeit Daten und Auswertungen über IT Systeme und Infrastruktur-Elemente
- Archivierung von Tages-, Wochen- und Jahresgrafiken inklusive Messwerten
- Integration WebTrends Analyse Software
- Dokumentenablage (Vertrag, SLA, usw.)
- Betriebliche Informationen
- Integriertes Helpdesk / Ticketing System
- Persönliches, verschlüsseltes Login
- Zugriff via PC und Smart Phone



Das MyAspectra Kundencockpit zeigt Ihnen schnell und übersichtlich im Webbrowser den aktuellen Status Ihrer Systeme an.

Dank einfachem Zugriff mittels Webbrowser können Sie sich jederzeit und von jedem Ort mit Internetzugang aus (sogar mittels Smart Phone) über Ihre Systeme und offenen Trouble Tickets informieren oder direkt mit Ihrem Ingenieur in Kontakt treten.

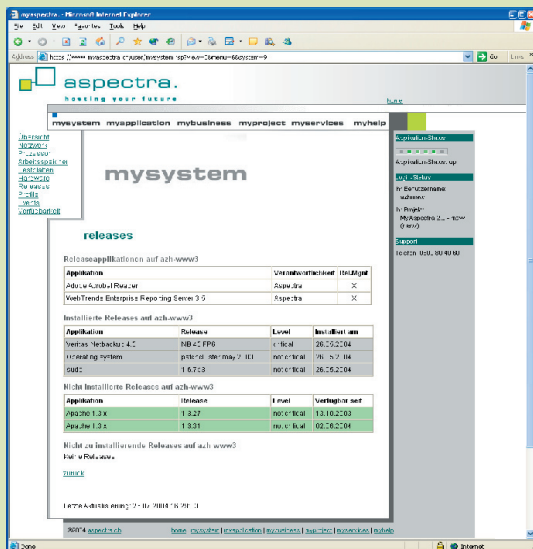
# MyAspectra Features

## Hardware Monitoring

- CPU- und Speicherauslastung, Systemlaufzeit
- Harddisks (Auslastung, verfügbarer Platz)
- Temperatur der wichtigsten Komponenten
- Netzteile
- Durchsatz pro Interface (Throughput)
- Server Antwortzeiten (Roundtrip)
- Inbound / Outbound Netzwerkverkehr
- VPN Verbindungen

## Applikationen Monitoring

- Webserver (Apache, IIS)
- Applikationsserver
- Microsoft Exchange Server
- Datenbanken (Oracle, MSSQL, MySQL)
- Kundenspezifische Applikationen
- Dienste (Windows)
- Backup System



## Dokumentenablage

- Service Level Agreement
- Systemhandbuch
- Projekt Informationen (Name, ID, Status)
- Dienstleistung pro Server und Projekt
- Installierte Software und Releases pro System
- Dokumentation über ausgeführte Arbeiten

## Helpdesk / Ticketing System

- Ticket Eingabemaske
- Übersicht über sämtliche Tickets inkl. Status
- Archivierung geschlossener Tickets
- User Rating Funktion
- Meldungen über geplante und ausgeführte Service Windows
- Email Funktionalität (z. B. Gruppenversand)
- Zugriff via PC und Smart Phone

